

THÉÂTRE - MUSIQUE - MARIONNETTES - DANSE - HUMOUR

SAISON  
**22**  
—  
**23**



*Grand bain culturel*

**Espace Culturel  
Saint-Lyphard**





# JOURNÉES EUROPÉENNES DU PATRIMOINE

*Le 17 et 18 septembre, venez découvrir ou re-découvrir,  
en famille, le petit patrimoine de Saint-Lyphard en partenariat avec  
l'association Archives et Histoire et le Parc de Brière*



## Port de la Pierre Fendue

Dans ce petit coin de nature préservée, un panneau d'interprétation vous permettra d'écouter un conte de Brière.



## Dolmen de Kerbourg

Un panneau d'interprétation permet de connaître l'histoire du dolmen qui remonte à l'époque du néolithique.



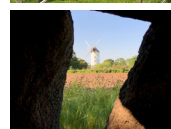
## Croix et Commun de Keralio

Un panneau d'interprétation vous permettra de comprendre ce qu'était un "commun" qui date des droits féodaux définis par « l'ancienne coutume de Bretagne » de 1330.



## Sortie photo

À pieds, partez à la découverte des endroits les plus charmants de la commune. *Samedi et dimanche de 10h à 12. Inscription au 02 40 91 41 34*



## Balade sensible

Et si vous essayiez de percevoir les paysages au travers de vos cinq sens ? Visite guidée ludique pour toute la famille. En partenariat avec le Parc de Brière. *Dimanche de 14h à 16h. Inscription au 02 40 91 41 34*



# ÉDITO



## 20 ANS ! Oui, 20 ans déjà !

Notre Espace Culturel fêtera ses 20 ans en février 2023. Toutes ces années, notre programmatrice et la Commission Culture vous ont proposé un programme diversifié afin de satisfaire tous les goûts et tous les âges.

Aussi, pour débiter cette saison dans la joie et la convivialité, nous pourrons, du moins nous l'espérons, vous proposer à nouveau fin septembre, lors de la soirée d'inauguration de la saison, ce repas partagé dans nos murs. Ce moment nous a bien manqué ces deux dernières années pour cause de pandémie !

Afin de fêter dignement notre anniversaire, nous vous avons préparé une saison composée comme à l'habitude de théâtre, d'humour, de musique, cependant avec un focus particulier du 14 janvier au 15 février 2023, moment que nous avons voulu encore plus festif.

Nous y associerons les associations culturelles locales, qui participent, depuis le début, à la vie de cet Espace.

Une fois de plus vous pourrez voyager, rêver, rire, réfléchir et vous émouvoir au gré de nos propositions, qui, comme chaque année entendent s'adresser à tous les publics.

Notre petite équipe, le Service culturel et nous-même, nous nous mobilisons pour vous accueillir dans les meilleures conditions possibles et sommes très impatients de vous retrouver.

Alors restons une fois de plus optimistes et que la saison 2022/2023, celle de nos 20 ans, soit belle !

**Claude Bodet**

*Maire de Saint-Lyphard*

**Dominique Goulène Henry**

*Adjointe à la Culture*

Théâtre

Marionnettes

Humour  
musical

Danse

Musique

RV scolaire



© Samuel Lebon

## SOIRÉE D'OUVERTURE DE SAISON

19h

### PRÉSENTATION DE SAISON

Lever de rideau sur cette nouvelle saison culturelle, qui vous aidera à choisir parmi les spectacles à venir.

19h45-20h45

### REPAS PARTAGÉ

Chacun est invité à apporter un plat salé ou sucré. L'ensemble des mets sera partagé par tous les spectateurs.

21h-22h

### SPECTACLE

LA MIGRATION DES  
TORTUES



VENREDI 23 SEPTEMBRE

# TONYCELLO

La Migration des Tortues

SOLO BURLESQUE ET  
MUSICAL

On le comprend, après 6 ans de tournées, de chansons légères après avoir obtenu le P'tit Molière du meilleur spectacle musical, **Tonycello** se lance enfin à la conquête de son rêve : **faire de l'orchestre !**

Mais notre farfelu violoncelliste décrochera-t-il le concours ? S'adaptera-t-il à la grande vie de l'opéra ? Et comment se distinguer des dizaines d'autres candidats pour obtenir un tel poste ? Se conformera-t-il à la rigueur et la discipline de l'institution ? Rien n'est moins sûr... Un parcours semé d'embûches, un défi à relever... Mais gageons que Tonycello parviendra à ses fins : **la bonne volonté, y'a que ça de vrai.**

 19h

 180 mn



Tout public



Tarif unique

6€

Gratuit pour les abonnés des 2 dernières saisons

**Antoine Payen** signe ici le troisième opus des aventures de Tonycello : un nouveau solo ébouriffant, pour lequel il a replongé, avec une bonne dose d'autodérision, dans son propre parcours de musicien classique. Le monde de l'orchestre face à celui du clown, il va y avoir de l'ambiance ! **Un hommage décalé et virtuose.**

## La presse en parle

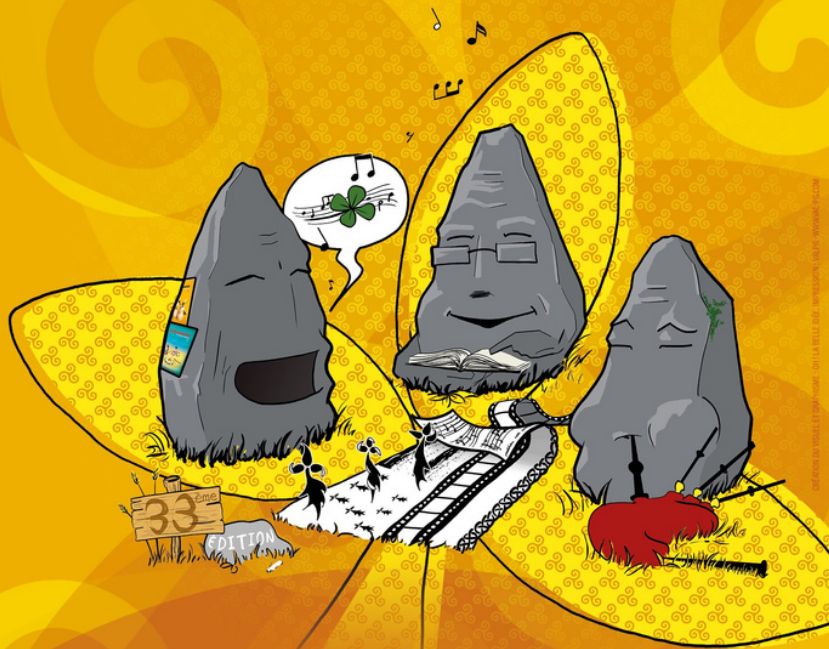
*"Depuis Maurice Baquet, jamais on n'avait vu ni oui violoncelliste plus inouï."* **Le Canard Enchaîné**



*Le Chaînon en Région est une opération soutenue par la Région des Pays de la Loire et le festival du Chaînon Manquant et se déroule en 2022 du 13 au 18 septembre à Laval et Changé.*

# CELTOMANIA

DU 30 SEPTEMBRE AU 27 NOVEMBRE 2022  
EN LOIRE-ATLANTIQUE



NANTES · ORVAULT · SAINT-HERBLAIN · BATZ-SUR-MER · BLAIN · BOUVRON · CLISSON-GÉTIGNÉ · CORDEMAIS · FAY-DE-BRETAGNE · HÉRIC-LE GÉNÉRIC  
LA CHAPELLE-LAUNAY · LA CHAPELLE-SUR-ERDRE · LE BIGNON · LES SORINIÈRES · NORT-SUR-ERDRE · PONT SAINT MARTIN · PORNIC · SAINT-ÉTIENNE-DE-MONTLUC ·  
SAINT-JEAN-DE-BOISEAU · SAINT-LYPHARD · SAINT-NAZAIRE · ASTROLABE44 · SUCCÉ-SUR-ERDRE · TREILLIÈRES

DU 30 SEPTEMBRE AU 27 NOVEMBRE

# CELTOMANIA

un festival légendaire

DU 30 SEPTEMBRE AU  
27 NOVEMBRE  
EN LOIRE-ATLANTIQUE

**Celtomania...** c'est un collectif d'organisateur·s réunis autour d'une programmation de manifestations culturelles ou festives ayant un lien direct avec la Bretagne et les Pays Celtes.

**Celtomania...** ce sont plus d'une cinquantaine d'événements sur 24 communes du département de Loire-Atlantique : des concerts, des projections, des séances de cinéma, des fest-noz, des expositions, des fest-diez, des conférences, des cours de breton, du théâtre, du conte, une randonnée culturelle...

Dans le cadre du festival, la compilation de l'édition sera offerte à l'entrée de chaque événement, et notamment ceux prévus à St-Lyphard.

Découvrez toute la programmation du département sur :

<http://www.celtomania.fr/>

**Jusqu'au 26 novembre, SAINT-LYPHARD s'anime aux couleurs de la Bretagne avec le Festival CELTOMANIA. Projections de films et spectacles : bienvenue dans un monde de légendes et de lumières !** Quatre rendez-vous se déroulent sur notre commune, à l'Espace Culturel :

- **Les vendredi 14 et samedi 15 octobre**

Projections de films avec l'Association CINE-PHARD (Programmation à venir)

- **Vendredi 21 octobre à 20h30**

Concert de Sylvain GirO & Le Chant de la Griffes

- **Samedi 26 novembre à 19h30**

APERO-CONCERT « Les Géantes » avec le Duo Du Bas



© Jérôme Sevrette



VENDREDI 21 OCTOBRE

# SYLVAIN GIRO & LE CHANT DE LA GRIFFE

**Sylvain GirO** est l'une des grandes voix de Bretagne. Il vient des musiques traditionnelles de haute Bretagne (francophone), du collectage, du chant à cappella pour la danse ou la complainte. Il s'entoure d'un chœur pour une nouvelle **création vocale et polyphonique**. Ses membres ont fait leurs armes au sein de *Lo Còr de la Plana*, *Barba Loutig* ou encore *Les Sœurs Tartellini*.

Ce « chant de la griffe » va puiser ses influences du côté des musiques populaires européennes et du monde. Porté par une poésie incandescente, Sylvain GirO y déploie un répertoire inédit et quelques compositions antérieures réarrangées.

**François Robin** met ses talents de multi-instrumentiste au service de l'ensemble, venant colorer un concert au langage musical expressif et touchant.

 20h30

 80mn



Tout public

 Tarif B  
de 7€ à 14€

Les mélodies entêtantes, spirituelles ou dansantes, les harmonies polyphoniques éclatantes, l'écrin instrumental électro-tribal, les textes poétiques incandescents... tout semble à la fois puiser aux sources des **traditions musicales bretonnes et du monde**, et raconter avec la plus grande ferveur le monde d'aujourd'hui. Jubilaire !



*Le Chaînon en Région est une opération soutenue par la Région des Pays de la Loire et le festival du Chaînon Manquant et se déroule en 2022 du 13 au 18 septembre à Laval et Changé.*





JEUDI 27 OCTOBRE

# EUGENIO

Par la Compagnie Nefertiti in the Kitchen

CINÉ-CONCERT

**Nefertiti in the Kitchen** et son univers forain nous invitent à découvrir l'univers du dessinateur italien **Lorenzo Mattotti**. Pour cette occasion, **Jen Rival**, comédienne chanteuse, et **Nicolas Méheust**, multi-instrumentiste, se font Madame Loyale et Monsieur Orchestra et nous accueillent en chanson dans ce petit cirque. Leur joyeux bastringue, fait de piano jouet, accordéon électrique, boîte à musique et pédale de loop, nous emmène à la rencontre d'**Eugenio**, clown aux tours fabuleux qui enchantent tous les spectateurs du célèbre cirque où il se produit. Un jour, il perd mystérieusement son rire fameux et irrésistible qui faisait le plaisir des enfants. Ses amis tentent tour à tour de lui faire retrouver sa bonne humeur pour qu'à nouveau retentissent les rires sous le chapiteau...

 15h30

 35mn



Familial à  
partir de 4 ans

 Tarif unique  
6€

Nous découvrirons une admirable galerie de personnages, plus loufoques et fantastiques les uns que les autres : Rocco et son rhinocéros, Fabulino le magicien, Méli-Mélo le contorsionniste, les sœurs siamoises Collé-Monté, Motus le ventriloque...

*Le vendredi 28 octobre, des ateliers autour du spectacle seront proposés aux enfants de l'ALSH La Ribambelle (à partir de 5 ans).*



© Laugery

MERCREDI 9 NOVEMBRE

# LES FRÈRES BROTHERS

HUMOUR MUSICAL

Back to les zanimos !

**Impossible de passer le cap des 20 ans, sans inviter LES FRÈRES BROTHERS**

Sur scène, ni basse, ni cuivres, ni piano. Les Frères Brothers n'utilisent, en effet, qu'un seul instrument : leur voix. **A capella** donc, ils enchaînent compositions personnelles et parfois quelques standards de la chanson française. Et la performance est indéniable !

Depuis 20 ans, les Frères Brothers entendent leur public leur demander telle ou telle ancienne chanson. Profitant de cet « **albiniversaire** » **des 20 ans du groupe**, ils accèdent donc au désir commun et proposent une sélection de leurs inénarrables « tubes », promettant donc une apothéose absolue !



20h30



75mn



Tout public



Tarif A  
de 10€ à 17€

Il y a bien sûr de **nouvelles chansons** car les Frères Brothers ne se reposent jamais et ont toujours quelques morceaux dans leur sac !

De plus, si, au cours de ces années, la composition du quartet a changé, soyez sûrs que l'esprit et l'humour des Frères Brothers sont toujours là, plus vivaces et plus pertinents que jamais.

Toujours à capella, toujours extrêmement drôles, reconnus par le métier et leurs pairs, jouissants définitivement du statut de groupe d'**humour vocal reconnu d'utilité de santé publique**, les Frères Brothers vous invitent fraternellement à venir les voir ou les revoir, les écouter, rire et chanter avec eux.



© Émilien VERET

SUNSE  
z Pa

# LOOPERS ET CRÉATION

De et par Emilien Véret et des élèves du Conservatoire de musique

## Le Conservatoire à rayonnement intercommunal de musique de Cap Atlantique

est un lieu de formation, de pratique et de diffusion de la musique ouvert à tous. Pôle d'activités à part entière, il déploie, chaque année, un important volet d'actions culturelles et de diffusion musicale qui représente plus de 80 rendez-vous annuels organisés sur le territoire : au travers des auditions des élèves, l'aboutissement de nombreux mois ou années de pratique assidue, de concerts, qui constituent des opportunités privilégiées de découvrir et ou de jouer avec des musiciens de la scène nationale et internationale.

 17h

 60mn



Tout public

 **Gratuit**

*Réservé aux abonnés de  
l'Espace Culturel (attention  
places limitées)*

**C'est pourquoi, pour cette saison, le Conservatoire offre un concert d'Emilien Véret**

### Plongée au cœur des musiques urbaines

Un looper (ou pédale de boucle) permet d'enregistrer une ou plusieurs phrases musicales ou rythmiques et de les superposer pour faire naître une œuvre où la création est le maître-mot. C'est cet univers qu'**Emilien Véret**, clarinettiste aux talents multiples allant du classique au beatbox, associé à un ensemble composé d'élèves du conservatoire intercommunal de musique de Cap Atlantique vous propose de découvrir.

**À écouter en boucle !**





**APÉRO-CONCERT**  
Venez partager un moment convivial : une petite mise en bouche musicale autour d'un verre. Apéritif et grignotages, à déguster sur place, préparés par une association lyphardaise

© Serij\_Philouze



SAMEDI 26 NOVEMBRE

# LES GÉANTES

Par le Duo du Bas

APÉRO-CONCERT  
CHANSON

## Chansons pour objets trouvés et personnages non-ordinaires

Le **Duo Du Bas**, c'est deux voix de femmes qui s'orientent vers la chanson, les musiques du monde et traditionnelles.

Pour cette dernière création, elles sont parties en quête de nos héros et héroïnes, et dénicher des trésors : **sept Géantes**, des femmes qui ont une histoire, un combat, une folie, une lubie, une étrangeté ou un passé décadent.

S'inviter chez elles et partager, s'ils le veulent bien, leur intimité, s'imprégner de leur univers et de leur histoire.

 19h30

 75mn



Tout public



Tarif C  
de 4€ à 8€  
Hors boissons et  
grignotages

Puis tirer des fils, écrire, tirer leur portrait... en chanson. Sur scène, avec nous, leur univers sonore, leur voix qui racontent... Aussi, des objets de la vie quotidienne, de leur quotidien, détournés pour en faire des percussions.

*L'accueil de ce spectacle bénéficie du dispositif de soutien à la diffusion « Avis de Tournées » porté par l'ODIA Normandie, la Région Pays de la Loire et Spectacle vivant en Bretagne*



Spectacle présenté dans le cadre des  
tournées Chainon



**La petite enfance** : l'âge des premières sensations, des premières émotions, des premières découvertes... Spectacle dédié aux tout-petits qui propose de précieux moments d'éveil artistique et culturel. Un magnifique moment à partager en famille

# TOUTOUIG LA LA

De Chapi Chapo et Les Petites Musiques de Pluie

SIESTE  
DE TOY MUSIC

Du nom d'une berceuse bien connue en Bretagne, **Toutouig La La** est une bulle de douceur à la vertu proprement magique de suspendre le temps. Cette **sieste musicale** imaginée par la Compagnie Chapi Chapo et les Petites Musiques de Pluie prend place au creux d'un nid douillet baigné de formes lumineuses projetées. Petits et grands s'allongent sous les ombrelles et les mobiles tandis qu'un **jeu d'éclairage et de projections** vient subtilement illuminer ce cocon.

Dans cet environnement chaleureux, enveloppés dans la pénombre, les tout-petits et leurs parents sont invités à vivre un instant de communion, à se laisser bercer par une musique délicate et lunaire, composée avec de beaux jouets musicaux en provenance du monde entier.



Mercredi 18h  
Jeudi 9h30 et  
10h45



30mn



Familial  
à partir  
de 0 à 3 ans



Tarif unique  
6€  
Gratuit pour  
les assistantes  
maternelles

Clochettes, tour de billes, hochets, sifflets, grelots, petit piano, scie musicale. Autant d'objets de curiosité qui s'animent et attirent tous les regards. **Les petites musiques de pluie** se font alors entendre et ensoleillent les esprits. La sieste peut commencer. C'est l'heure de câliner, de fermer les yeux, de somnoler et de rêver...

*Prix Adami « Talents Musique Jeune Public 2015 »*

**LA SAISON CULTURELLE, depuis 20 ans :**

**327 spectacles**

**413 représentations**

**35 résidences d'artistes**

**près de 52 000 spectateurs – environ 170 abonnés tous les ans**



Le programme sera métissé, pluriel, joyeux et surprenant avec l'accueil d'artistes venant d'horizons différents :

**De l'humour** avec « **Le Siffleur** » de Fred RADIX, et « **Je Pionce donc je suis** » de Mickael HIRSCH ;

**De l'émotion** avec le petit bijou d'exception marionnettique « **Vida** » ;

**De la musique et de la danse** avec « **Des Pieds et des mains** » de la Compagnie nantaise NGC25 ;

**De la diversité** avec « **Du Balai !** », un spectacle ouvert sur le monde, sa richesse, sa réalité et sa diversité ;

**Du cinéma** avec des projections de films de l'association Ciné-Phard ;

**Et des surprises concoctées par nos associations culturelles.**

2003/2023

## 20 ANS

**Nous fêtons, cette saison, les 20 ans de notre Espace Culturel.  
20 ans d'une aventure peu banale pour une commune de notre taille.**

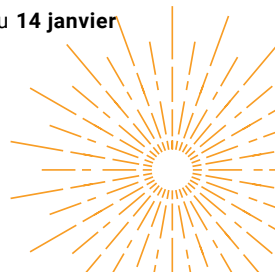
Le projet de réhabilitation de la salle paroissiale Ste-Anne, il y plus de 20 ans, avec l'ouverture en 2003 de la salle de spectacle, a impulsé la création de nouvelles associations culturelles sur la commune : **Premice DANSE, Ciné-Phard, la section théâtre de l'Amicale Laïque**, et l'envie de remonter sur les planches de lyphardais passionnés de théâtre, avec la création de l'Association **Les Trois Coups Lyphardais**. Elles participent activement depuis ces 20 années, au dynamisme de notre commune, par la proposition de cours, d'ateliers, de stages, de projections de films et spectacles de qualité... et nous les remercions.

En parallèle, le Service Culturel s'est ainsi créé. C'est avec conviction et plaisir que la Ville de St-Lyphard s'engage chaque année, depuis 20 ans, en faveur d'une saison culturelle exigeante.

Favoriser la rencontre avec les arts et les artistes dès le plus jeune âge, soutenir la création sous toutes ses formes, encourager la diversité culturelle et l'ouverture sur le monde, est le sens de son action culturelle.

20 années de fidélité et confiance accordée par un public qui ne manque aucun rendez-vous. C'est pourquoi, nous avons voulu fêter avec vous l'évènement en vous proposant, sur un mois, un programme qui s'annonce prometteur et plein de surprises, digne d'un ANNIVERSAIRE.

Nous vous attendons nombreux tout au long de ce mois d'anniversaire, du **14 janvier au 13 février 2023**.





**20 ANS**

ESPACE CULTUREL  
Saint-Lyphard



© Victor Delfim



SAMEDI 14 JANVIER

# LE SIFFLEUR

De et par Fred Radix

## Spectacle singulier, humoristique musical et poétique

Il fallait l'inventer, **le Siffleur** ose tout, donne vie à un spectacle virtuose et propose un spectacle ovni, entre **humour décalé, conférence burlesque et maîtrise du sifflet**, cassant ainsi les codes pourtant bien solides de la musique classique. Historien déjanté, il est soucieux de faire rayonner cette culture méconnue au plus grand nombre et pose la musique sifflée comme un style à part entière.

Avec force anecdotes, anachronismes et interaction avec le public, son **humour absurde et décalé** fait mouche à chaque fois. Il interprète – en sifflant bien sûr - les plus beaux airs de la musique classique, de Mozart à Bizet en passant par Schubert et Satie, et quelques incontournables mélodies de musiques de films.

 20h30

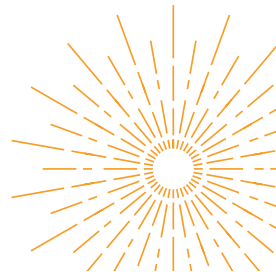
 60mn


En famille  
à partir de 8 ans



Tarif B  
de 7€ à 14€  
11€ pour les  
adhérents de  
l'association  
Archives et  
Histoire

Entre deux airs, ce soliste déjanté en mal d'orchestre, raconte des anecdotes sur l'histoire de la musique sifflée, un art dont il considère la part entière. En clair, un récital fascinant, surprenant et décalé, qui charme autant qu'il épaté.





**20 ANS**  
ESPACE CULTUREL  
Saint-Lyphard

# DES PIEDS ET DES MAINS

Compagnie NGC25 - Chorégraphie d'Hervé Maigret

## Un musicien, un danseur, un seul homme

Sur le plateau, tapis blanc, un piano comme unique décor. Des pieds pour danser et des mains pour jouer. Pourquoi choisir ? De la main qui se suspend au-dessus du clavier au pied qui esquisse la danse il n'y a qu'un mouvement : celui de la liberté

Rien ne pouvait présager, il y a quelques années, que le concertiste équatorien **Pedro Hurtado** allait devenir danseur. Et pourtant, il joue du piano comme il danse. Sa performance de danseur-musicien permet de redécouvrir des œuvres classiques accessibles aux plus jeunes, de rentrer dans son imaginaire et de partager son intimité.

À l'image de l'ensemble de ses créations, le chorégraphe **Hervé Maigret**, porte un regard cinématographique et théâtral sur ce solo spécialement conçu pour Pedro Hurtado. Vous l'avez peut-être déjà vu à St-Lyphard dans les spectacles "Le Bal à Boby". Venez revoir ce magnifique interprète dans la nouvelle création de la **Compagnie NGC25**.

Un petit moment de suspension et de liberté où choisir entre deux vies n'est pas obligatoire.

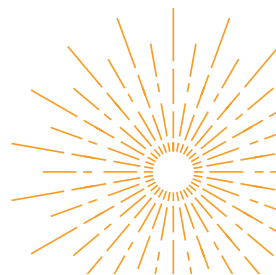
 20h30

 50mn



En famille  
à partir de 8 ans

 Tarif C  
De 4€ à 8€  
3€ pour les  
adhérents de  
l'association  
Premice DANSE





**20 ANS**  
ESPACE CULTUREL  
Saint-Lyphard

© Sven Andersen

VENREDI 27 JANVIER

# JE PIONCE DONC JE SUIS

De et par Michaël HIRSCH

THÉÂTRE HUMOUR

Après avoir conquis plus de 50 000 spectateurs avec **POURQUOI ?**, Michaël Hirsch revient avec un nouveau spectacle ... sur le sommeil et les rêves.

Découvrez l'incroyable destin d'**Isidore Beaupieu**. Avec un nom pareil, il était plutôt appelé à passer son temps sous la couette qu'à changer le monde... la vie en a décidé autrement, il a fait les deux !

C'est l'histoire d'un monde où tout s'accélère, mais où l'urgent ne fait pas le bonheur, où on aimerait parfois mettre sa vie entre charentaises.

 20h30

 75mn



Tout public

 Tarif A  
de 10€ à 17€

15€ pour les  
adhérents de  
l'association Les 3  
Coups Lyphardais

C'est l'histoire d'un monde où l'on a oublié que l'Homme descend du songe. Incarnant tour à tour plus de vingt personnages, **Michaël Hirsch**, nous entraîne dans une aventure singulière, remplie d'humour et de poésie, pour nous faire rêver les yeux grands ouverts.

## La presse en parle

« Difficile de qualifier son spectacle de seul-en-scène, tant les personnages qui défilent, nombreux, sont incarnés avec une énergie et une tendresse égales » **ELLE**





ESPACE CULTUREL  
Saint-Lyphard

© Ana Jimenez



MARDI 7 FÉVRIER

# VIDA

Compagnie Javier Aranda  
(Espagne)



MARIONNETTES  
SPECTACLE  
SANS PAROLE

Aussi superbe que minimaliste, **un petit joyau marionnettique.**

Avec une simple corbeille à couture, deux bouts de tissu et ses deux mains, **Javier Aranda**, acteur et marionnettiste espagnol, apporte "la vie" à la scène. La vie jaillit d'un recoin quelconque. Des vies précieuses, particulières et uniques. En guise de marionnettes, ses deux mains, équipées de divers accessoires, donnent corps aux personnages. *Vida* est une pièce pleine de **tendresse et d'émotion**, traversée d'éclats d'**humour**, une réflexion sur le temps qui passe. *Vida* laisse une empreinte indélébile.

Les marionnettes ne sont décidément pas faites que pour les enfants et la facilité avec laquelle l'artiste joue avec ses personnages cache la très grande technique nécessaire à cet art.

De nombreux prix décernés à travers l'Europe

 20h

 55mn



Familial à  
partir de 7 ans



Tarif C  
de 4€ à 8€  
3€ pour les  
adhérents de la  
section théâtre de  
l'Amicale Laïque

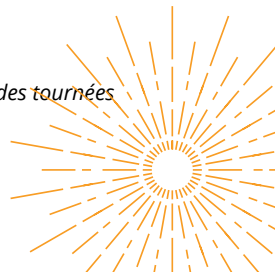
## La presse en parle

*« Vida » est une pièce pleine de tendresse, de rire, d'émotion, d'intelligence, de rythme et riche d'une grande théâtralité. Javier Aranda s'approprie ces éléments et les transforme en matière vivante sur scène... Avec «Vida», Javier Aranda nous offre un joyau théâtral de petit format mais de très haut vol. À ne surtout pas rater »*

**Joaquín Melguizo, Heraldo de Aragón**



Spectacle présenté dans le cadre des tournées  
Chainon





ESPACE CULTUREL  
Saint-Lyphard



© Virginie Meigné

# DU BALAI !

Compagnie La Bobèche

MARIONNETTES  
ET MUSIQUE

L'un est cantonnier et se lève chaque matin pour nettoyer la rue avec le plus grand soin. L'autre vit dehors et récupère des déchets pour s'abriter. **Le premier aime l'ordre** et scrute le sol, à l'affût de débris à balayer. **Le second, le nez en l'air**, se plaît à guetter le vol des oiseaux qu'il admire. De leur rencontre vont naître des frictions, des tâtonnements et de petits accros. **Vont-ils parvenir à se comprendre et devenir amis ?**

Sur une table presque nue, les comédiennes Mathilde Henry et Émilie Rigaud dessinent, avec précision, un univers épuré et naïf, proche du burlesque des films muets.



Dimanche 16h  
Lundi 15h30



35mn



Familial à  
partir de 5 ans



Tarif unique  
6€



*Spectacle présenté dans le cadre des tournées  
Chainon*





SAMEDI 1ER AVRIL

# COEUR DE MOQUEUR

De et par Frédéric FROMET

Moqueur envers les chanteurs, les frimeurs, les rappeurs, les pleurnicheurs, les rockeurs, les magouilleurs, les teufeurs, les pollueurs, les chuchoteurs, les aboyeurs, les serial killers, les enfants de chœur, les rimes en « eur », et ta sœur !

**Frédéric Fromet**, chansonnier à l'humour contagieux, n'a cessé de conquérir le public par ses chansons et ses adaptations hilarantes. De sa plume acérée, ce trublion révélé au grand public par sa **chanson d'actualité hebdomadaire sur France Inter** aborde avec justesse les phénomènes de société.

En trio, accompagné par de talentueux musiciens, il exporte également ses textes caustiques sur les scènes de France et joue dans de nombreuses salles de

 20h30

 75mn



Public averti



Tarif A  
de 10€ à 17€

spectacle. Il distille des constats malheureusement bien réels et tourne en dérision les travers de notre société. Il n'épargne rien ni personne, et même s'ils font rire, ses textes recèlent un véritable fond. Laissez-vous entraîner par la plume gentiment vacharde du chansonnier et par la pertinence de ses chansons. Ce spectacle est réservé à qui apprécie la moquerie dans la joie et la bonne humeur. **Parce que la moquerie, c'est la vie !**

## La Presse en parle...

*« L'un des esprits les plus caustiques de la chanson française. Rien ni personne n'échappe à son écriture aussi peaufinée que décapante où abonde le second degré »* **Le Monde**



©Véronique Fel



JEUDI 13 AVRIL

# TU SERAS UN HOMME, PAPA

De et par Gaël Leiblang



THÉÂTRE

C'est autour de la couveuse de Roman, né prématurément, que va se tisser ce récit bouleversant d'une famille mise à l'épreuve 13 jours durant. Sur scène, **Gaël Leiblang** nous plonge dans le journal de bord d'un père qui se bat pour trouver le chemin de la résilience. **Un seul-en-scène** poignant, tout en sobriété et en délicatesse.

Écrite avec pudeur, la pièce est une histoire vraie, racontée en éclats fragmentés à travers l'allégorie du sport. Le comédien se fait tour à tour coureur, boxeur, alpiniste... Une manière pour cet ancien journaliste sportif de nous arracher à la réalité désincarnée de l'hôpital. **Le sport pour affronter ses peurs** et mener cet inconcevable combat, la perte de l'enfant. Le grand mérite de cette création, outre la force de son sujet, est de ne jamais tirer vers la sensiblerie.



20h30



60mn



Tout public à partir de 15 ans



Tarif B de 7€ à 14€

Nette, concrète, profondément corporelle, d'une exigence de chaque instant, la performance de Gaël Leiblang ne se laisse jamais aller à une quelconque facilité. On ne sort pas indemne de ce témoignage sensible, on en sort plus vivant que jamais.

*Tu seras un Homme, papa* est **une expérience de théâtre unique.**

**La presse en parle**

« *Un spectacle fort sur l'amour impérissable* »

**Le Canard Enchaîné**



© David Moreau

VENDREDI 5 MAI

# PARPAING

Nicolas Petisoff – 114 Cie



THÉÂTRE

Comment peut-on se sentir exister quand on n'a pas le bon récit de soi ? L'acteur **Nicolas Petisoff** déconstruit les mensonges et les secrets sur lesquels s'est édifiée son existence intime. Sobrement, il raconte l'histoire d'un abandon, d'une adoption et d'une construction de soi. « On ne choisit pas sa famille, même quand c'est elle qui nous choisit ».

Nicolas, fils unique de Serge et Michèle, grandit dans un petit pavillon de zone industrielle. Il y a de l'alcool – un peu trop, de l'amour beaucoup et des secrets bien gardés. Lui-même ne dit pas à ses parents qu'il sait avoir été adopté. Sur un simple praticable, carrelé comme le sol du pavillon de son enfance, accompagné d'un musicien, devant les films de ses familles, il dépose un parpaing après l'autre et façonne avec sincérité l'être qu'il devient.



20h30



70mn



Tout public à partir de 15 ans



Tarifs B  
de 7€ à 14€

## La presse en parle

*« L'artiste se livre sans fard, avec beaucoup d'humilité, de tendresse, d'humour et de verve, dans un seul-en-scène. Touchant, captivant, il nous entraîne au plus près de ses émotions, de ses douleurs, de ses joies, de ses peines. Un moment délicat qu'on a plaisir à partager avec ce lumineux comédien. »* **L'œil d'Olivier**

---

**Le Grand — T**

---

Théâtre  
de Loire-Atlantique

L'Espace Culturel Ste-Anne est adhérent  
au Réseau d'Information des  
Programmateurs de Loire-Atlantique  
(RIPLA), initié par Le Grand T.



© Alejandro Guerrero

© Yacouanck

À DÉCOUVRIR  
HORS LES MURS  
COLLÉGIALE DE  
GUÉRENDE

HORS LES MURS - DIMANCHE 5 MARS

## LA PHILHARMONIE DES 2 MONDES

*Hommage à Christophe Caron*

La Philharmonie des 2 mondes regroupe des musiciens professionnels des Pays de la Loire, enseignants en conservatoire et jeunes talents en devenir. Ses concerts sont des voyages aux paysages contrastés.

 17h

 90 mn



Tout Public



De 10€ à 15€  
Réservé aux abonnés  
(places limitées)

Dans ce programme, elle choisit de faire travailler la section des vents, un autre visage de l'orchestre mis en lumière avec Gounod et Strauss. Ouverte aux esthétiques musicales, elle s'associe avec **Erwan Hamon**, talabarder, pour rendre hommage à **Christophe Caron**, grand sonneur de bombarde et compositeur. De l'univers traditionnel, des cantiques et pièces écrites pour ensemble de bombardes jusqu'aux compositions contemporaines, l'âme est intacte mais l'expression différente.

**Revivons les mélodies que Christophe affectionnait pour un programme haut en couleur !**



À DÉCOUVRIR  
HORS LES MURS  
QUAI DES ARTS À  
PORNICHET

HORS LES MURS - MARDI 7 MARS

## LA MÉTAMORPHOSE DES CIGOGNES

De et par Marc Arnaud

### Molière 2022 du Meilleur Seul en Scène

La métamorphose des cigognes est l'histoire violente et légère d'un homme enfermé entre quatre murs face à un gobelet vide.

 20h

 65mn



Tout Public à partir  
de 11 ans

 De 9€ à 13€

Réservé aux abonnés  
(places limitées)

Pendant une heure, cet homme essaye de suivre le protocole sans lequel son projet ne verra pas le jour : faire un enfant par fécondation in vitro. Au gré des apparitions de personnages qui se veulent délirants à force de se vouloir pragmatiques, Marc Arnaud poétise une situation plus que triviale et fait de l'endroit sordide, où il est enfermé, le pays fantastique de son imagination. Un spectacle sur un sujet délicat, que la mise en scène de **Benjamin Guillard** et le jeu du comédien, rendent joyeux, très désopilant.

**Il est souvent présenté comme un spectacle d'humour, jamais impudique et vraiment sensible et touchant.**



MUSIQUE  
DANSE  
VIDÉO

SPECTACLES SCOLAIRES

## UNE SAISON À DESTINATION AUSSI DES ÉCOLES

Ce sont **trois spectacles** qui sont proposés, cette saison, sur le temps scolaire, aux structures de la petite enfance, aux écoles maternelles et élémentaires de Saint-Lyphard et la Madeleine, à l'Espace Culturel. Une programmation variée qui permet de faire découvrir aux plus jeunes **la diversité des formes artistiques**, avec des spectacles adaptés à chaque niveau, avec pour objectif d'éveiller la curiosité, d'aiguiser l'esprit critique des plus jeunes, et de former les spectateurs de demain, par l'éducation artistique auprès des écoles.



Avant et après la représentation, l'équipe et les artistes sont à l'écoute des enseignants pour préparer au mieux leur venue et les accompagner dans la découverte des univers artistiques (rencontres, visites, ateliers, dossiers d'accompagnements...).

Les élèves découvriront, cette saison,  
« **La Légende de Tsolmon** » par Gobi Rhapsodie,  
« **Des Pieds et des Mains** » par NGC 25, et  
« **Sopryton ? Complètement barano !** » par  
Collectif À L'Envers





MUSIQUE DU MONDE  
ET CONTES

JEUDI 8 DÉCEMBRE

# LA LÉGENDE DE TSOLMON

*Gobi Rhapsodie*

**Saga des Steppes** : il y a longtemps en Mongolie vivait Kuku Namjil, un jeune berger du désert de Gobi qui, en suivant une étoile, va connaître un destin extraordinaire...

 10h et 14h30

 60mn



Classes CP – CE1  
et CE2

 3.5€

Lorsque la pianiste classique **Susanna** rencontre **Mandaakhai**, virtuose de la vièle et du chant diphonique, le duo Gobi Rhapsodie naît comme une évidence et avec lui une musique unique, au croisement des **chants mongols, de la musique classique et du jazz**.

S'appuyant sur ce répertoire envoûtant, ils revisitent la légende du morin-khuur (vièle à tête de cheval) pour nous offrir **une histoire folle et émouvante**, au grand galop dans l'immensité des steppes.

**Entre mythe et réalité, ce spectacle résonne comme un hymne au voyage et à l'amour.**



JEUDI 19 ET VENDREDI 20 JANVIER

## DES PIEDS ET DES MAINS

Compagnie NGC25 - Chorégraphie d'Hervé Maigret

**Sur le plateau, tapis blanc, un piano comme unique décor.**

Des pieds pour danser et des mains pour jouer. Pourquoi choisir ? De la main qui se suspend au-dessus du clavier au pied qui esquisse la danse il n'y a qu'un mouvement : celui de la liberté

 14h30 jeudi  
10h vendredi

 40mn



Classes CM1  
et CM2

 3.5€

Rien ne pouvait présager, il y a quelques années, que le concertiste équatorien **Pedro Hurtado** allait devenir danseur. Et pourtant, il joue du piano comme il danse.

Sa performance de **danseur-musicien** permet de redécouvrir des œuvres classiques accessibles aux plus jeunes, de rentrer dans son imaginaire et de partager son intimité.

**Nous avons déjà accueilli cet artiste sur le spectacle « Le Bal à Bobby », que nous avons proposé au cycle 3, en octobre 2017.**





© Anne Baraquin


MUSIQUE  
ET VIDÉO

VENDREDI 7 AVRIL

## SOPRYTON ? COMPLÈTEMENT BARANO !

*Collectif À L'Envers*

Un livre musical ouvert aux pieds des enfants et des plus grands  
Assis sur un nuage, allongés sur une serviette ou foulant le macadam, deux saxophonistes jouent de la différence sonore de leurs instruments.

 9h15, 10h45  
et 15h

 40 mn



Classes PS – MS  
et GS

 3.5€

Le sol devient écran et terrain de jeu pour les deux musiciens qui s'interpellent et se découvrent.

**Le rond taquine le carré**, le soprano barytonise, le baryton soprانىse et un monde de complicités sonores et visuelles s'installe sans crier gare.

Que vous soyez accro du soprano ou pro-baryton, carré de la caisse ou rond du ballon, exclusivement narratif ou définitivement contemplatif, ce livre musical ouvert aux pieds des enfants (et aux verres progressifs des plus grands...), vous emporte dans **un univers poétique, drôle et surprenant.**



N'oublions pas les pratiques locales, nous retrouverons ainsi, avec beaucoup de plaisir, les représentations de la troupe de théâtre amateur « Les Trois Coups Lyphardais », des ateliers de théâtre-enfant de l'Amicale Laïque et de l'Association PREMICE danse.

## THÉÂTRE

Les représentations des **Trois Coups Lyphardais** auront lieu à partir de la mi-février jusqu'à fin mars.

*Billetterie en vente dès janvier à l'Office du Tourisme de Saint-Lyphard*



Les élèves de la section **Théâtre-enfant de l'Amicale Laïque**

vous donnent rendez-vous à leur spectacle de fin d'année, le vendredi 2 juin.

*Les ateliers Théâtre ont lieu tous les mardis soirs à l'Espace Culturel de 17h à 19h30*

*Renseignements au 07 71 05 68 54 auprès de la Présidente*

## DANSE

L'Association **Premice DANSE** vous invite les 10 et 11 juin pour une présentation d'une année de travail avec les élèves, au travers de chorégraphies de classique, modern'jazz, d'éveil à la danse

Les cours sont dispensés tous les mercredis, à l'Espace des Coulines, par Cindy Garnier, professeure de Danse

Cette association s'adresse aux enfants à partir de 4 ans aussi bien qu'aux adultes. Les premiers bénéficient d'un parcours enfants adapté, tandis que les adultes dansent sur des chorégraphies originales.

Toutes les infos sur <https://premedanse.wordpress.com/>



## CINÉMA



Projection en numérique, pour petits et grands

L'Association **Ciné-Phard** assure, un week-end chaque mois à l'Espace Culturel, une projection de films récents sortis depuis environ 5 semaines en salle :

- Film tout public à 20h30 les vendredis et samedis
- 2 projections pour les enfants, le samedi à 14h30 et 17h30

Billetterie sur place : 5€ adulte - 3€ enfant

Adhérents « Familles Rurales » : 3€ adulte - 2€ enfant

**1er rendez-vous** pour une séance de cinéma de plein-air ;  
le **samedi 3 septembre**, site de la Vinière à partir de 19h30  
(restauration sur place)

À l'affiche : « **LE PRINCE OUBLIÉ** » (Omar Sy, François Damiens, Bérénice Béjo)

Osez l'abonnement, osez la découverte d'artistes, et laissez-vous surprendre par des spectacles que nous avons soigneusement sélectionnés pour votre plus grand plaisir.  
Composez librement votre abonnement avec **3 spectacles au minimum au tarif réduit**, en fonction de votre âge, votre budget et de vos envies !

#### S'abonner c'est :

- Bénéficier d'un tarif privilégié sur les spectacles et tout au long de la saison
- La possibilité d'ajouter en cours de saison un ou plusieurs spectacles aux tarifs réduits
- Recevoir les informations concernant les manifestations culturelles de la salle de spectacle, et la prochaine programmation en avant-première par courriel
- Ne pas attendre à la billetterie les soirs de spectacle
- Bénéficier d'un tarif préférentiel dans les salles partenaires : (Quai des Arts à Pornichet, Carré d'Argent à Pontchâteau, et Athanor à Guérande), sur présentation de votre carte d'abonné

#### COMMENT S'ABONNER ?

**BULLETIN A RETOURNER AU SERVICE CULTUREL** au plus tard une semaine avant le premier spectacle choisi :

- **Par courrier à la Mairie de Saint-Lyphard** (1 rue de Kerio – 44410 SAINT-LYPHARD - 02 40 91 49 67)
- **Par courriel** à [service.culturel@mairie-saint-lyphard.fr](mailto:service.culturel@mairie-saint-lyphard.fr)

Envie d'être conseillé, prenez rendez-vous avec nous au : **02 40 91 49 67**

Règlement en espèces ou par chèque libellé à l'ordre de « Régie Spectacles St-Lyphard »

Les billets seront à retirer au Service Culturel ou au guichet, le soir du 1er spectacle

**Idée de cadeau** : pour une fête, un anniversaire, offrez des places de spectacles ou un abonnement

#### L'ESPACE CULTUREL CONNECTÉ !

- Sur [www.mairie-saintlyphard.fr](http://www.mairie-saintlyphard.fr)

Achetez vos billets en ligne 24h/24h, en quelques clics

Tenez-vous informés des activités culturelles de la ville, tout au long de la saison



- **Newsletter pour ne pas manquer un rendez-vous**

Inscrivez-vous en envoyant vos coordonnées à : [service.culturel@mairie-saint-lyphard.fr](mailto:service.culturel@mairie-saint-lyphard.fr)

- **Réseaux sociaux**

Retrouvez l'actualité de l'Espace Culturel et les informations de dernière minute sur **Facebook**





Merci de compléter toutes les données

BULLETIN D'ABONNEMENT NOMINATIF

Abonné 1/ Nom .....Prénom.....  
 Abonné 2/ Nom .....Prénom.....  
 Adresse .....  
 Code postal .....Ville .....Tél .....  
 Courriel.....

Je coche les spectacles de mon abonnement

ABONNÉ

À SAINT-LYPHARD choisir au minimum 3 spectacles

1 2

	Sylvain GirO & Le Chant de la Griffè – 21.10.22	11 €
	Les Frères Brothers / Back To les <u>Zanimos</u> ! – 09.11.22	15 €
	Les Géantes / Du du Bas – Apéro-concert - 26.11.22	6 €
	Le Siffleur / Fred Radix– 14.01.23	11 €
	Des pieds et des mains / NGC25 - 21.01.23	6 €
	Je Pionce donc je suis / Michaël Hirsch – 27.01.23	15 €
	Vida – 07.02.23	6 €
	Frédéric Fromet / Cœur de Moqueur – 01.04.23	15 €
	Tu seras un homme papa – 13.04.23	11 €
	Parpaing / Grand T – 05.05.23	11 €

SOUS-TOTAL

Auquel je peux rajouter les spectacles suivants après avoir choisi au minimum 3 spectacles  
 (Attention places limitées)

	Loopers et création – 20.11.22	gratuit
	Concert La Philharmonie des 2 mondes à la Collégiale de Guérande – 05.03.23	15 €
	La Métamorphose des Cigognes à Quai des Arts à Pornichet – 07.03.23	Enfant : 10 €
		13 €
		Réduit : 9 €

TOTAL

Pensez à prendre vos billets impérativement à l'**avance** (pour ne pas être déçus le jour s'il n'y a plus de places. Certains se jouent devant un nombre de spectateurs limité pour un accueil adapté au jeune public.

Nous vous demandons également de tenir compte des âges mentionnés (âge minimum ou tranche d'âges). En effet, il est important, pour l'enfant et la qualité de la représentation, de respecter la maturité, la capacité d'attention et la sensibilité de chacun.

### ACHETER SES PLACES : OUVERTURE DE LA BILLETTERIE LE 5 SEPTEMBRE

**EN LIGNE**, pratique et facile, en quelques clics sur [www.mairie-saintlyphard.fr](http://www.mairie-saintlyphard.fr) - paiement sécurisé par carte bancaire

**BUREAU D'INFORMATION TOURISTIQUE** de Saint-Lyphard (Office de tourisme), aux horaires suivants, qui sont susceptibles d'être modifiés selon les événements :

**D'avril à fin octobre** : du lundi au samedi : 10h-12h30 / 14h-18h |

**De novembre à fin mars** : ouvert les mardi, mercredi, vendredi et samedi : 10h-12h30 / 14h-17h

Pour plus de précisions, merci de vous connecter au <https://www.labaule-gerande.com/bureau-d-information-touristique-de-saint-lyphard.html>

**PAR TELEPHONE au 02 40 91 41 34** (*Paiement immédiat, sécurisé à distance par carte bancaire*)

**PAR COURRIEL** à [service.culturel@mairie-saint-lyphard.fr](mailto:service.culturel@mairie-saint-lyphard.fr) Par contre, les réservations ne seront définitives qu'à réception du paiement par chèque à l'ordre de **Régie Spectacle St-Lyphard**, dans les 72 heures, sinon, la réservation est automatiquement annulée. Pensez à envoyer vos éventuels justificatifs de réduction

**SUR PLACE**, 30 minutes avant le début du spectacle, **dans la limite des places disponibles**

## ACCÈS À LA SALLE

### **Protocole sanitaire :**

Les mesures sanitaires préconisées seront strictement appliquées pour que vous puissiez venir en totale sécurité, en toute sérénité, individuellement, en couple, en famille, entre amis.

### **Pour les personnes à mobilité réduite :**

Dans notre salle, des places adaptées sont prévues pour les personnes en fauteuil ou à mobilité réduite.

N'hésitez pas à nous signaler votre venue, afin de vous accueillir dans les meilleures conditions.

### **Pour les retardataires :**

**Pour le confort de tous, les spectacles commencent à l'heure.**

**L'accès à la salle des spectateurs retardataires, même munis de billets, est soumis à certaines conditions.**

L'équipe du théâtre se réserve le droit de différer ou de refuser l'accès en salle, par respect du public, des artistes et du bon déroulement de la représentation. Les retards, quels qu'ils soient, ne donnent lieu à aucun report ni dédommagement. Merci de votre ponctualité et de votre compréhension.

## QUELQUES CONSEILS POUR LES SPECTACLES JEUNE PUBLIC, À PARTAGER EN FAMILLE

Grands enfants - que nous sommes aussi – vous êtes les bienvenus sur ces spectacles !

Leur point commun est leur accessibilité pour le plus grand nombre, avec une double lecture enfants-adultes, tout en étant des spectacles intelligents, riches du point de vue du sens, originaux, et très inventifs.

**TARIFS DE BILLETTERIE**

<b>SPECTACLES à Saint-Lyphard</b>	<b>SOIRÉE D'OUVERTURE</b>	<b>Tarif A</b>	<b>Tarif B</b>	<b>Tarif C</b>	<b>Tarif JP Jeune Public</b>
<b>Tarif plein</b>	<b>Tarif unique 6€</b>	17 €	14€	8€	<b>Tarif unique 6€</b>
<b>Tarif réduit</b> (titulaires de la carte CCP et de la carte Cezam, COS 44, CE, groupe de + de 10 pers) Sur justificatifs		15€	11€	6€	
<b>Abonnés + de 26 ans</b> Abonnement nominatif : choix au minimum 3 spectacles	<b>Offert aux abonnés</b> des 2 dernières saisons (2020-2021 et 2021-2022)	15€	11€	6€	
<b>Tarif spécial</b> (- de 26 ans, étudiant, demandeur d'emploi, bénéficiaire du RSA, personne handicapée titulaire de la carte d'invalidité) - Sur justificatifs		10€	7€	4€	
<b>Tarif Anniversaire</b> Adhérents des associations culturelles , participant à l'événement des 20 ans Sur justificatifs		15€	11€	3€	

**Bon à savoir :** Les billets ne sont ni repris, ni échangés, ni remboursés, sauf en cas d'annulation du spectacle. Lors d'achat à distance, en ligne, ou par téléphone, ou par courriel, aucun billet n'est envoyé à domicile, ils seront à retirer au guichet le soir du spectacle

## L'Espace Culturel de St-Lyphard est partenaire des réseaux et dispositifs suivants :

- **La fédération du Chainon des Pays de la Loire** (organisatrice de Région en Scène) qui réunit une sélection d'artistes régionaux, et qui se tiendra les 17, 18 et 19 janvier 2023 à Ancenis, Ligné, Beaucouzé, Mûrs-Erigné et Angers.  
L'Espace Culturel est adhérent au **Chainon des Pays de la Loire, partenaire du Réseau Chainon**, dont l'objectif principal est de favoriser l'émergence de nouveaux talents.
- **Le Chainon en Région**, opération soutenue par la Région Pays de la Loire et le festival du Chainon Manquant qui se déroule du 14 au 19 septembre à Laval et Changé.
- **Le Réseau d'Information des Programmateurs de Loire-Atlantique** (RIPLA), initié par le Grand T
- **Le Conseil Départemental** par l'attribution d'une aide à la diffusion sur certains spectacles
- **L'ODIA Normandie, la Région Pays de la Loire et Spectacle vivant en Bretagne** qui porte le dispositif de soutien à la diffusion « Avis de Tournées »



La Commission Culture, présidée par **Claude BODET**, Maire de St-Lyphard  
Sous la responsabilité de **Dominique GOULENE-HENRY**, Adjointe déléguée en charge de la Culture et des Affaires Sociales

**Anne-Cécile IBRY** : programmation, gestion administrative, billetterie

**Benoit SENON** : régie générale

**Chantal ROBIN** : entretien

**Geneviève PICHOT**, Adjointe déléguée en charge de la Communication : création visuel et réalisation de l'agenda

Merci à **Lisa GAMBIER**, en charge du Service Communication, et les **Agents des Services Techniques**, pour leurs soutiens techniques, tout au long de la saison

Et pour le montage et démontage, le précieux concours des **techniciens intermittents**, dont **Laurent FALLOT**, qui œuvrent les jours de spectacle

## ESPACE CULTUREL SAINT-LYPHARD

2, rue des Ajoncs  
Service Culturel - Mairie de Saint-Lyphard  
N° de licence : PLATES V-D-2020 006228-006230-006232

### INFOS

02 40 91 49 67 ou 06 83 19 12 15

### BILLETTERIE

BUREAU D'INFORMATION TOURISTIQUE  
de Saint-Lyphard (Office de Tourisme) 02 40 91 41 34  
Vente en ligne sur [www.mairie-saintlyphard.fr](http://www.mairie-saintlyphard.fr)



### CONTACTS

[service.culturel@mairie-saint-lyphard.fr](mailto:service.culturel@mairie-saint-lyphard.fr)  
[www.facebook.com/saintlyphard.pageofficielle](http://www.facebook.com/saintlyphard.pageofficielle)



Conception graphique : Mairie de Saint-Lyphard / Illustration Nageuses : © AdobeStock / Moremar  
Impression : Agence iPiKa.fr / Imprimé avec des encres végétales sur un papier certifié FSC® C174460  
Issu de forêts bien gérées.

# Espace Culturel Saint-Lyphard